

---

# Вики minecraft хостинга

*Выпуск 1.82*

gamehost.abcd.bz

апр. 24, 2017



<b>1</b>	<b>Как установить свою сборку сервера</b>	<b>3</b>
<b>2</b>	<b>Подключение к серверу через FTP</b>	<b>5</b>
<b>3</b>	<b>Как использовать region-fixer</b>	<b>7</b>
<b>4</b>	<b>Информация по настройке сервера</b>	<b>9</b>
4.1	Установка плагина через ftp . . . . .	9
4.2	Настройка RCON доступа . . . . .	9
4.3	Отключение проверки лицензии . . . . .	10
4.4	Запуск сервера на Java 8 . . . . .	10
<b>5</b>	<b>Часто задаваемые вопросы</b>	<b>11</b>
5.1	Есть защита от ddos атак? . . . . .	11
5.2	Отключение проверки лицензии . . . . .	11
5.3	Смена версии сервера . . . . .	12
5.4	Мониторинг не видит сервер . . . . .	12
5.5	Все время “Статус сервера меняется” . . . . .	12
5.6	Сервер падает когда заходит второй игрок . . . . .	12
5.7	Постоянная очистка прав permissionex . . . . .	12
5.8	Не могу подключиться к ftp . . . . .	13
5.9	В панели управления ошибка 404 . . . . .	13
5.10	PEX не отображает русские символы . . . . .	13
5.11	Смена тарифа, без смены ip адреса . . . . .	13
5.12	Ужасно лагает сервер . . . . .	13
5.13	Бесплатный веб хостинг . . . . .	14
5.14	Выделенный ip адрес . . . . .	14
5.15	Меня взломали, что теперь делать . . . . .	14
5.16	Как изменить почту/телефон в биллинге? . . . . .	14
5.17	Возможно получить SSH доступ? . . . . .	14
5.18	Я раньше держал у вас сервер. Сейчас оплатил счет а сервер не появился . . . . .	15
5.19	Где взять промокод. Сделайте мне скидку . . . . .	15
<b>6</b>	<b>Как заказать тестовый сервер?</b>	<b>17</b>
<b>7</b>	<b>Правила использования хостинга</b>	<b>19</b>

8	Контакты администрации	21
9	Наше оборудование	23
10	История нашего проекта	25

Друзья, тексты данной вики доступны для правки любому желающему. Будем рады, если вы тоже захотите поучаствовать в создании документации и справочной информации нашего проекта :)

Текущий список статей:



---

## Как установить свою сборку сервера

---

---

**Примечание:** Так же следуя данной инструкции можно установить ядро любой версии и типа, абсолютно любую сборку, какую только душе угодно :)

---

Для установки собственной версии Minecraft сервера, необходимо иметь:

- Ядро сервера (главный **jar** файл сервера) — craftbukkt, spigot, caulduron или любой другой, который вы хотите установить.
- FTP клиент

Пошаговая инструкция:

1. Остановите сервер через панель управления.
2. Подключитесь к серверу через FTP (как это сделать рассмотрено в статье "[Подключение к серверу через FTP](#)").
3. Удалите все кроме файла **server.properties**
4. Закачайте ядро сервера в корень (самая верхняя папка «/»).
5. Переименуйте это ядро сервера в **custom\_server.jar** (например, было moyservak.jar, должно получиться именно **custom\_server.jar**)
6. В панели, в списке ядер выберите «Свое ядро сервера» и нажмите «Сохранить настройки». Можно запускать сервер.
7. Закачайте папку **plugins**, а так же папки вашего мира в корень сервера.

Если сервер не хочет запускаться - проверьте логи, проанализируйте ошибки, убедитесь что сборка работоспособна. Если у вас все таки не получится самостоятельно решить проблему - пишите запрос в техническую поддержку через [тикет систему](#).

На этом все. Пожалуйста, помните, что загрузка сервера на версии, отличной от предыдущей на одном и том же мире может плохо сказаться на карте. Она может испортиться. По этой причине всегда делайте резервные копии!





---

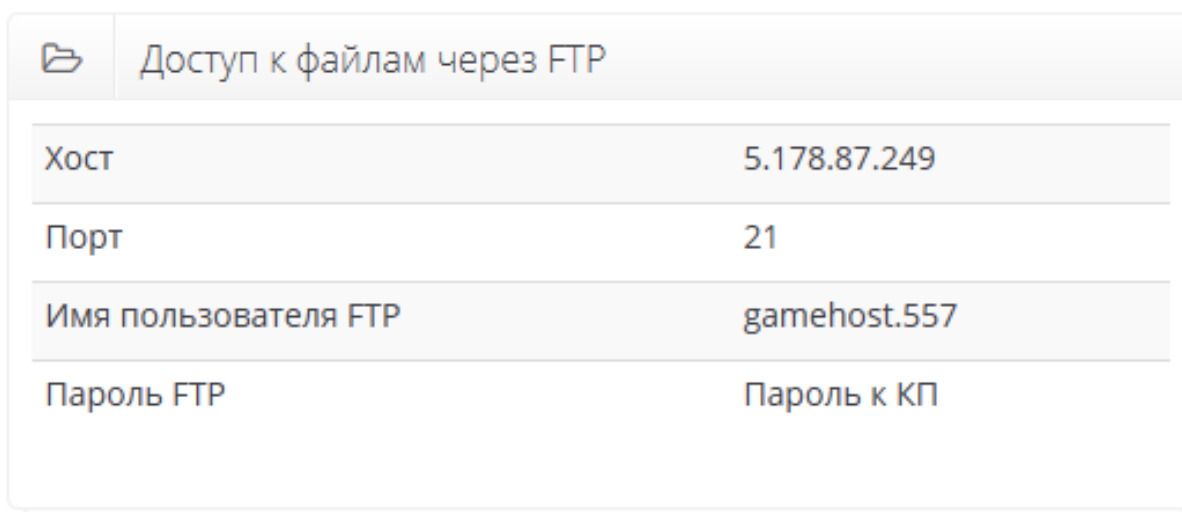
## Подключение к серверу через FTP

---

В настоящее время, самым правильным и удобным способом работы с файлами является обмен ими по протоколу FTP. Это общепринятый стандарт, широко используется буквально во всём.

Клиентов для FTP существует великое множество, мы рекомендуем использовать [FileZilla](#) по причине того, что он прост, но при этом гибок, к тому же он есть на всех популярных операционных системах.

Узнать данные подключения можно в панели управления: на странице управления вашим сервером, в правом нижнем блоке будут указаны данные доступа к серверу по FTP протоколу. Вот пример, того как может выглядеть данный блок:



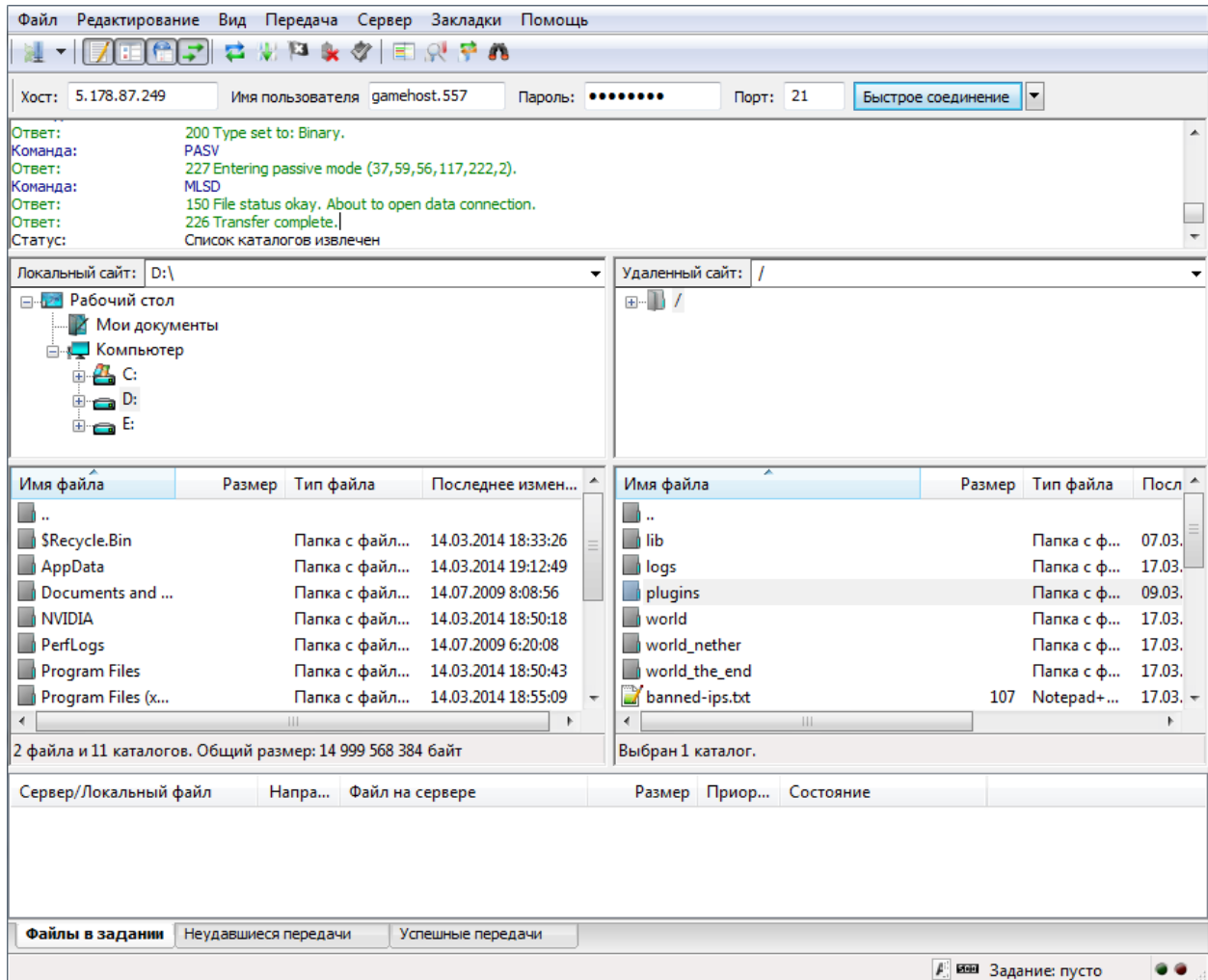
The image shows a screenshot of a control panel window titled "Доступ к файлам через FTP" (FTP access to files). The window contains a table with four rows of configuration data:

Доступ к файлам через FTP	
Хост	5.178.87.249
Порт	21
Имя пользователя FTP	gamehost.557
Пароль FTP	Пароль к КП

Ваш пароль для доступа к ftp — это ваш пароль от панели управления.

Ниже приведен пример заполнения данных доступа в FileZilla для подключения к серверу, для подключения нажмите кнопку "**Быстрое соединение**" Если в правой колонке появится список (листинг)

файлов вашего сервера - значит вы успешно подключились к своему серверу, можете начинать загружать файлы и проводить нужные операции.



Если у вас возникают какие либо ошибки или вопросы связанные с подключением к серверу посредством FTP клиента - обращайтесь в техническую поддержку через [тикет систему](#), мы с радостью вам поможем :)

---

## Как использовать region-fixer

---

---

**Примечание:** Всегда отключайте сервер перед началом проверки мира через region-fixer иначе не избежите проблем. Мы не несем ответственность за потерю данных в случае использования region-fixer

---

**Внимание:** В случае использования модов/плагинов добавляющих новые предметы - мы настоятельно рекомендуем делать резервную копию мира перед началом проверки, так как с различными подобными дополнениями region-fixer ведет себя по разному. Во избежание потери данных делайте резервную копию до начала проверки

Что бы провести проверку целостности мира остановите сервер, и в блоке **утилиты** нажмите кнопку **запустить region-fixer**, согласитесь с предупреждением нажав ОК. После этого в автоматическом режиме будет запущена проверка мира, в случае обнаружения поврежденных профилей (или же только инвентарей) игроков - regionfixer попытается их исправить. В случае обнаружения поврежденных чанков - они будут удалены и регенерированы при последующем запуске сервера.

После проверки и исправления обнаруженных ошибок в корне сервера появится файл **regionfixer.log** (его можно просмотреть через FTP клиент или же через WEB FTP). В нем будет приведена подробная информация касательно проверки, обнаруженных проблем и внесенных изменений в файлы мира со стороны region-fixer.

---

**Примечание:** Стоит обратить внимание, что при больших объемах мира процесс проверки и исправления занимает продолжительное время не зависимо от вашего тарифа.

---



---

## Информация по настройке сервера

---

В этой статье рассмотрим основные вопросы связанные с настройкой сервера, установкой и настройкой плагинов, а так же некоторые хитрости настройки :)

### Установка плагина через фтп

Сначала остановите сервер через панель управления. После подключитесь по FTP протоколу (как это сделать рассмотрено в статье “*Подключение к серверу через FTP*”), в корне расположена папка `plugins`, загрузите в нее ваш плагин, предварительно проверьте что бы он был совместим с типом вашего ядра и подходил по версии. После того как загрузите плагин, перейдите на страницу вашего сервера в панели управления и запустите сервер. Ваш плагин активирован :)

---

### Настройка RCON доступа

Для активации доступа к серверу через RCON необходимо подключить его в `server.properties`, это вы сможете сделать через фтп. Добавьте (измените) в файл конфигурации такие строки:

```
enable-rcon=true  
rcon.port= укажите из промежутка 40000-45000  
rcon.password=тут задайте ваш пароль
```

Далее для подключения вы можете использовать [данную программу](#).

Помните что злоумышленники могут воспользоваться перебором паролей и подключится к вашему серверу через открытый RCON доступ, будьте предельно осторожны при активации RCON доступа к серверу, используйте сложные и длинные пароли.

---

## Отключение проверки лицензии

Если вы хотите что бы пользователи могли играть не только с лицензионного клиента но и с “пиратки”, вам необходимо отключить проверку лицензии. Для этого перейдите в панели управления по такому пути: *Файлы* -> *Открыть* -> *Конфигурация* -> *Настройки сервера*. На открывшейся странице настроек нужно напротив **Online Mode** в выпадающем списке изменить **Включено** на **Отключено** и нажать внизу страницы кнопку **Сохранить настройки**. После этого перезапустите сервер и можно будет играть как на пиратке так и на лицензионном клиенте.

---

## Запуск сервера на Java 8

Для запуска сервера на Java 8 надо иметь ядро сервера в корне сервера на FTP (самая верхняя папка). Нужно переименовать это ядро (например, `craftbukkit.jar` или `spigot.jar`) в `java8.jar`, обязательно выбрать **Java 8** (`java8.jar`) в списке версий Minecraft и нажать “Сохранить настройки”. После этого сервер будет запускаться на Java 8.

---

## Часто задаваемые вопросы

---

В этой статье мы постарались рассмотреть и ответить на наиболее часто задаваемые нам вопросы. С пожеланиями относительно дополнения пишите в [тикет систему](#) или на почту [sos@team.abcd.bz](mailto:sos@team.abcd.bz)

---

### Есть защита от ddos атак?

Мы оказываем базовую защиту от пакетных атак, так же самостоятельно отслеживаем и блокируем публичные списки прокси серверов. Но вот с бот атаками с легитимных (имеется в виду реальных клиентских) ип адресов посложнее, невозможно обучить сервер отличать сигнатуры запроса. Пока как решение установка дополнительных плагинов по типу antibotultra, и запрет на использования коротких не содержащих смысла ников. Плагины отслеживающие множественные подключения с одного ип адреса попросту бессмысленны, мы пресекаем более 5 одновременно открытых соединений на уровне нашей инфраструктуры, так что в целом - защита на максимально возможном уровне уже предоставлена, остаются только мелкие шалости. Мы не закрываем, так как тогда довольно много обычных игроков попадут под фильтры и уйдут в бан на трое суток.

---

### Отключение проверки лицензии

При подключении к серверу возникает ошибка **Failed to Login : Invalid session (Try restarting your game)** (Ошибка входа: Недопустимая сессия) или **Bad Login** или **User not premium**. Это значит что вам необходимо отключить проверку лицензии на сервере. Для этого перейдите в панели управления по такому пути:

*Файлы -> Конфигурация -> Настройки сервера*

На открывшейся странице настроек нужно напротив **Online Mode** в выпадающем списке изменить **Включено** на **Отключено** и нажать внизу страницы кнопку “Сохранить настройки”. После этого перезапустите сервер, ошибка перестанет появляться и можно будет играть как на пиратке так и на лицензионном клиенте.

---

## Смена версии сервера

К примеру вы хотите 1.5.2 (или любую другую). Для того что бы сменить версию сервера необходимо последовать статье *Как установить свою сборку сервера*.

---

## Мониторинг не видит сервер

Часто после добавления сервера на мониторинги майнкрафт серверов, их статус не меняется, и мониторинг показывает что сервер отключен. В таком случае необходимо настроить параметры **enable-query** и **query-port**. Для этого подключитесь к серверу через фтп (*Подключение к серверу через FTP*), откройте текстовым редактором файл **server.properties** и измените сточки: **enable-query=false** на **enable-query=true** и **query-port=порт** вашего сервера. Сохраните изменения, подождите загрузки файла обратно на сервер, после запустите сервер. Теперь мониторинги будут видеть ваш сервер.

---

## Все время “Статус сервера меняется”

Если при таком раскладе сервер запущен и на нем можно играть - скорее всего у вашего ядра изменен консольный вывод, что мешает нашей панели управления парсить логи, за счет чего не срабатывает функция отслеживания момента когда сервер уже запустился. В целом - можно игнорировать данную проблему, она никак не влияет на работу сервера.

---

## Сервер падает когда заходит второй игрок

Скорее всего вы используете устаревшее ядро, вам нужно его обновить на актуальный стабильный билд. Либо воспользоваться **фиксом** для вашей версии которые мы приводили в статуснике на момент актуальности данной проблемы

---

## Постоянная очистка прав **permissionex**

Если это случается после того как вы их правите - скорее всего вы допустили ошибку в синтаксисе **yaml** разметки. В таких случаях **yaml** файлы попросту очашаются. Что бы исправить это - необходимо проверить файл на ошибки разметки и привести синтаксиси в надлежащий вид.

---



## Не могу подключиться к фтп

Чаще всего подобная проблема возникает когда не правильно указывают данные доступа фтп сервера. Проверяйте правильность заполнения полей фтп клиента при подключении. Так же просмотрите статью *Подключение к серверу через FTP*.

---

## В панели управления ошибка 404

Это свидетельствует о том, что вы не вошли в панель управления. Данные доступа к панели отправляются на ваш email сразу после оплаты счета. Просто проследуйте инструкциям отправленным вам в email сообщении.

---

## PEX не отображает русские символы

Для того что бы кириллические символы корректно отображались в xml файлах, необходимо их сохранять в кодировке UTF-8 без BOM, при этом так же нужно соблюдать синтаксис xml разметки.

---

## Смена тарифа, без смены ip адреса

Смена тарифного плана производится путем доплаты за остаток оплаченного периода. IP адрес в случае смены тарифа не меняется, и не нужно снова загружать сборку и настраивать сервер. Просто перезагрузите сервер после оплаты счета за смену тарифного плана.

---

**Примечание:** Обратите внимание что смена тарифа в сторону более слабого возможна только в последний день оплаченного периода, так как разница стоимости тарифов не будет возвращена на баланс.

---

## Ужасно лагает сервер

При возникновении подобных проблем необходимо сделать тайминги и трассировку к серверу, и обратится в техническую поддержку приложив результаты таймингов и трассировки, мы постараемся помочь вам определить причину лагов и найти ее решение.

---

## Бесплатный веб хостинг

Для получения бесплатного веб хостинга необходимо иметь активный сервер. Просто обратитесь в поддержку с просьбой предоставить вам данные доступа к аккаунту в isp.

---

**Примечание:** Обратите внимание что мы не предоставляем бесплатных доменов и не занимаемся их регистрацией.

---

## Выделенный ип адрес

Сейчас мы начали в полной мере предоставлять выделенные IP адреса. Имея выделенный ип вы можете установить серверу любой порт, к примеру стандартный 25565 и привязать к нему домен, тогда можно будет подключаясь по “буквенному” ип адресу не указывая порт сервера. Стоимость подключения выделенного ип адреса 200 рублей разово, без ежемесячных платежей. После подключения ип адрес будет вашим личным на весь период заказа. Подключение производится через запрос в техническую поддержку.

---

## Меня взломали, что теперь делать

В последнее время участились взломы серверов, админок, аккаунтов панели управления. Первым делом необходимо проверить свою сборку на уязвимости и бекдоры, к примеру через плагин floodprotection можно делать себе админки, потому мы не рекомендуем его использовать вообще. Если у вас взломали именно аккаунт панели управления - проверьте свой компьютер программой cure it от doctorweb, очень часто наши клиенты сами того не ведая устанавливают себе стиллеры. Стиллер - программа которая “ворует” все ваши пароли и отправляет их злоумышленнику, часто отчеты таких программ доступны всем желающим.

---

## Как изменить почту/телефон в биллинге?

Эти данные возможно изменить только через запрос в техническую поддержку. Мы сделали их не доступными для редактирования, что бы в случае взлома вашего аккаунта вы всегда могли его восстановить через мобильный телефон.

---

## Возможно получить SSH доступ?

К сожалению мы не предоставляем ssh доступа, как и возможности установки лаунчеров требующих запуска серверной части в качестве отдельного процесса.

---

## Я раньше держал у вас сервер. Сейчас оплатил счет а сервер не появился

Скорее всего вы оплатили удаленный сервер (подробнее о сроках удаления смотрите в правилах предоставления услуг), его уже не возможно восстановить, но мы в таких случаях попросту выписываем клиенту новый сервер того же тарифного плана который был оплачен. для этого необходимо обратиться в [тикет систему](#).

---

## Где взять промокод. Сделайте мне скидку

Все актуальные промокоды, информацию о скидках и акциях мы публикуем в нашей [группе](#).

---

Если вы не нашли ответа на свой вопрос - обращайтесь в техническую поддержку через [тикет систему](#), мы с радостью вам поможем :)



---

## Как заказать тестовый сервер?

---

Мы предоставляем возможность тестирования услуги хостинга серверов Minecraft. Для оформления тестового периода необходимо заказать интересующий вас тариф и написать в службу технической поддержки через тикет-систему обращение примерно следующего содержания:

Здравствуйте, заказал у вас сервер Minecraft, прошу предоставить тестовый доступ.  
Номер заказа: 300  
Заранее спасибо!

После чего сотрудник технической поддержки вручную отправит ваш заказ на установку и сообщит вам об окончании работ. После установки вы стандартно получаете письмо по e-mail с дальнейшими указаниями, а так же доступ из биллинга.

Стоит отметить, что тестовые сервера точно так же подчиняются [нашим правилам предоставления услуг](#) и сроки работы и удаления серверов сохраняются.



---

## Правила использования хостинга

---

Нашему пользователю услуги Minecraft хостинга запрещается:

- Устанавливать на сервер вредоносное программное обеспечение, всячески стараться ухудшить работу сервиса.
- Распространять вредоносный контент (эксплоиты, вирусы, и т.д.).
- Любыми способами распространять контент и информацию, запрещенную в стране размещения вашего сервера.
- Запрещено использовать заведомо уязвимые сборки, которые могут помешать работе сервиса в целом, вашего сервера и других серверов на нашем хостинге.
- Иметь server.log файл больше, чем 100 Мб (силами хостинга стоит ограничение на 20 Мб, но мы знаем, что это можно обойти и делаем это специально — вдруг понадобилось. Но регулярное использование длинных server.log будет считаться за нарушение правил).
- Использовать порты под собственные нужды (например, для построения карты сервера, настройки rcon), **НЕ ВХОДЯЩИЕ В ПРОМЕЖУТОК МЕЖДУ 40000 и 45000**.  
Просто используйте любой свободный из этих портов.

---

Остальные действия, не вошедшие в эту категорию полностью разрешены.

Так же просим обратить внимание на тот факт, что если ваш сервер будет мешать соседним серверам (а такое бывает, когда, например, используется ядро (сборка, плагин, мод) с утечками производительности, памяти и других ресурсов, либо, когда server.log превышает 10 Гб), мы оставим за собой право немедленно его остановить и, при этом, создать тикет с объяснением ситуации и предложением совместно решить проблему как можно быстрее.





---

## Контакты администрации

---

Основной способ связи с администрацией (по техническим вопросам) - тикет система и виджет онлайн помощи расположенный на главной странице. Наши специалисты стараются как можно быстрее отвечать на любые вопросы. Если у вас возникают дополнительные вопросы связанные с оплатой наших услуг - задавайте их нам в тикет системе или же пишите на [sos@gamehost.io](mailto:sos@gamehost.io) ;)

Рекомендуем вам вступить в наше ВК сообщество <https://vk.com/gamehost.abcd>, довольно часто мы публикуем акционные коды, своевременно уведомляем о текущих и запланированных технических работах.

[Технический блог](#) | [Статья на хабре](#) | [Отзывы на rubukkit.org](#) | [Тема на rubukkit.org](#)



---

## Наше оборудование

---

В данный момент серверная часть нашего хостинга представлена следующими, проверенными временем конфигурациями:

Intel Xeon E5-1650 v2 / 64 GB RAM ECC / raid 5 на SSD дисках / скорость сети 1 гбит

Intel Xeon E3-1245 v2 / 32 GB RAM ECC / raid 5 на SSD дисках / скорость сети 1 гбит

Абсолютно всем клиентам предоставляется бесплатная действенная защита от ddos атак и бесплатный веб хостинг.

В качестве операционной системы используется последняя версия Debian. JVM окружение всегда обновлено до самой последней стабильной версии. Никаких уязвимостей, только надежность! :)

Панель управления minecraft сервером — Multicraft. Переписана под свои нужды, расширен функционал, добавлены защитные механизмы.



---

### История нашего проекта

---

Идея создать подобный проект зародилась в феврале 2012 года. В июле был проведен открытый бета тест, проведена работа над ошибками и уже в двадцатых числах начались продажи. На сегодняшний день мы заняли свою нишу среди компаний предоставляющих услуги minecraft хостинга.

Почему мы находимся на поддомене? Так сложилось исторически. Проект взял свое начало с закрытого сообщества (abcd.bz), на котором было предложено организовать подобный сервис.

Мы единственный хостинг, который предоставляет именно выделенные ресурсы, а не слоты, оставляя пользователю возможность установить нужное ему количество слотов, исходя из возможностей его тарифного плана. Мы гарантируем качество оказываемых нами услуг, несмотря на их низкую цену. Остались сомнения — воспользуйтесь бесплатным [тестовым периодом](#).

К нашему проекту относятся следующие ресурсы: [gamehost.abcd.bz](#), [gamehost.io](#), [gamehost.ovh](#), [gamehost.wf](#), [gamehost.pm](#).